



**Saint-Venant-de-Paquette**  
Pour sa nature, pour son patrimoine

**PLAN DES ÉLÉMENTS ANTHROPIQUES ET DE LA ZONE AGRICOLE PROTÉGÉE**

**Légende**

**Limites administratives**

- Municipalité
- États-Unis
- Limite de lot
- Périmètre d'urbanisation secondaire
- Ville, village ou hameau
- Zone agricole protégée

**Transport**

- Route principale
- Route collectrice pavée
- Route locale pavée
- Route locale non pavée
- Rue pavée
- Rue non pavée

**Hydrographie**

- Rivière
- Cours d'eau
- Cours d'eau intermittent
- Plan d'eau
- Barrage

**Eau potable**

- Puits
- Aire de protection

**Ressources minières**

- Gravière fonctionnelle
- Gravière non-fonctionnelle
- Sablière fonctionnelle
- Sablière non-fonctionnelle

**Télécommunications**

- Tour internet Xittel

**Transport d'énergie**

- Gazoduc TQM

COPIE CERTIFIÉE CONFORME

Henri Pariseau, maire

Roland Gascon, directeur général par intérim

Authentifié le: \_\_\_\_\_

**PROJECTION**

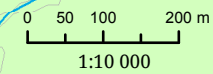
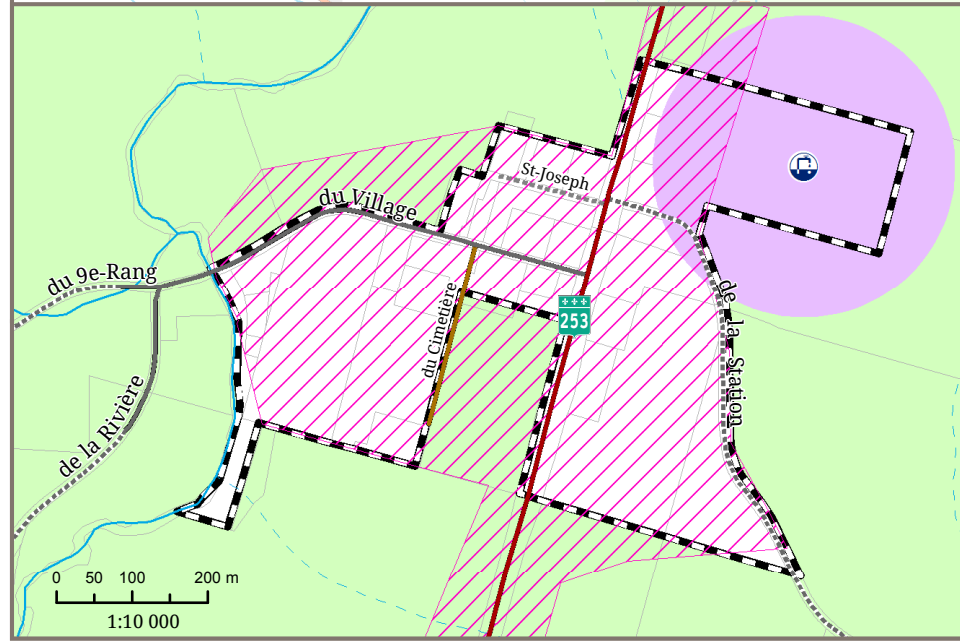
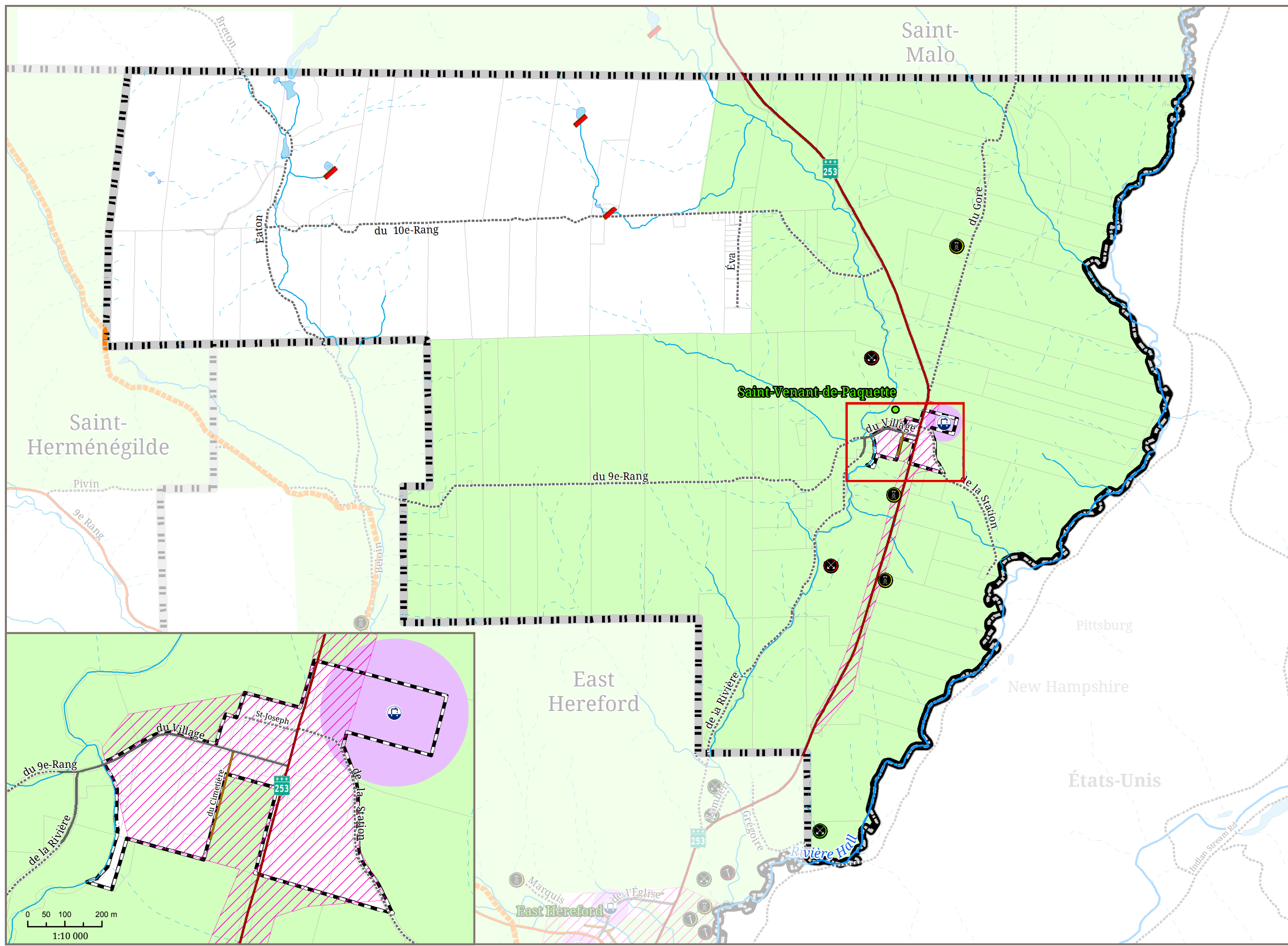
North American Datum 1983, EPSGC: 32187  
Transverse Mercator Modifié (MTM), Zone 7

**SOURCES**

Base de Données Topographique du Québec (BDTQ)  
Orthophotos du printemps 2013, Adresses Québec  
Matrice graphique de la MRC de Coaticook  
Hydro-Québec, Gazoduc TQM, Xittel

**RÉALISATION**

Municipalité Régionale de Comté de Coaticook  
Service de l'aménagement  
Martin Mimeault, géomaticien



ÉCHELLE: 1:40 000



DATE: 2017-03-31